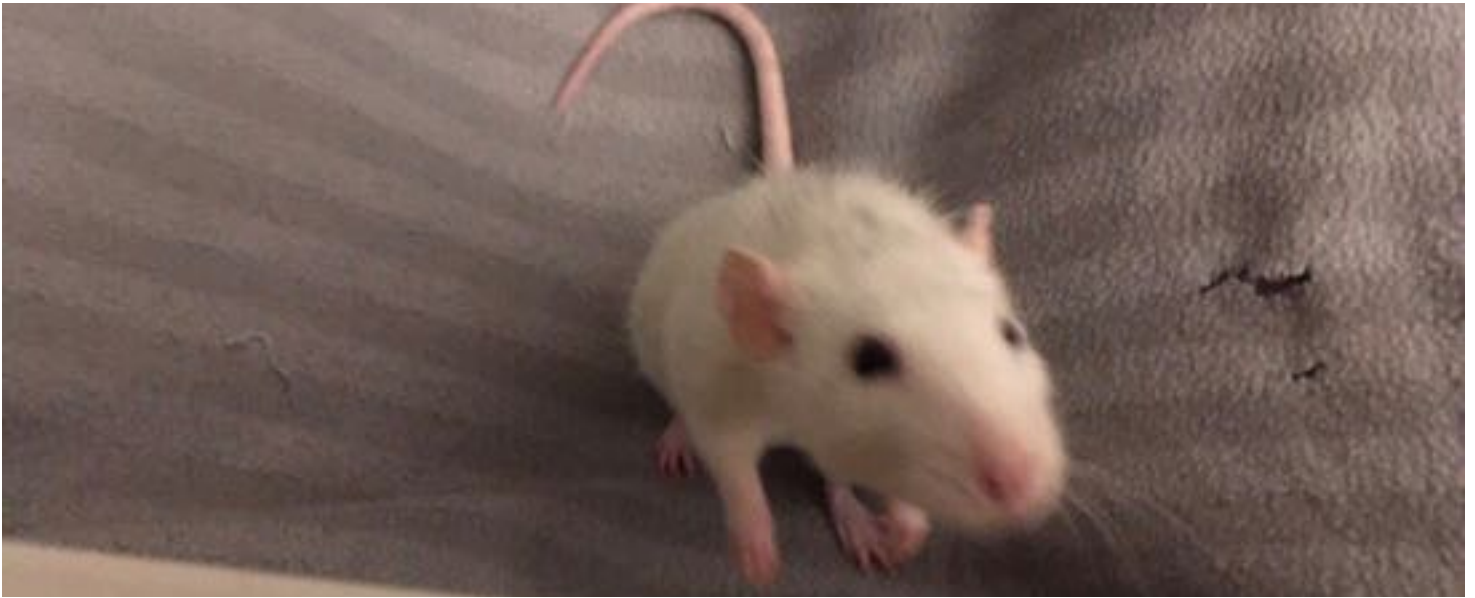


Zur Vermittlung aus Pflegestelle

Vermittlungsnummer 12001-10/2020



1 Ratte, weiblich

- geb. ca. 08/20
- **Adoptionsbedingungen:** sie zieht **nur** zu einer bestehenden Gruppe mit mindestens 3 Ratten.
- zu einer Gruppe aus gleichaltrigen männlichen kastrierten oder weiblichen Ratten
- **nur** in ein Savic Suite Royal bzw. XL oder Maximus oder Dom

Anfängergeeignet

- schüchtern aber bereits menschenbezogen und in der Gruppe verspielt
- sie kommt aus dem Tierheim